



LE GOUVERNEMENT  
DU GRAND-DUCHÉ DE LUXEMBOURG  
Ministère de l'Éducation nationale,  
de l'Enfance et de la Jeunesse



# Atelier collectif

## Dossier de validation sur le fond

Pour le diplôme de la formation de l'éducateur

Service de la formation professionnelle / Cellule VAE

*Support (non exhaustif)*



# « Le voyage de la VAE »

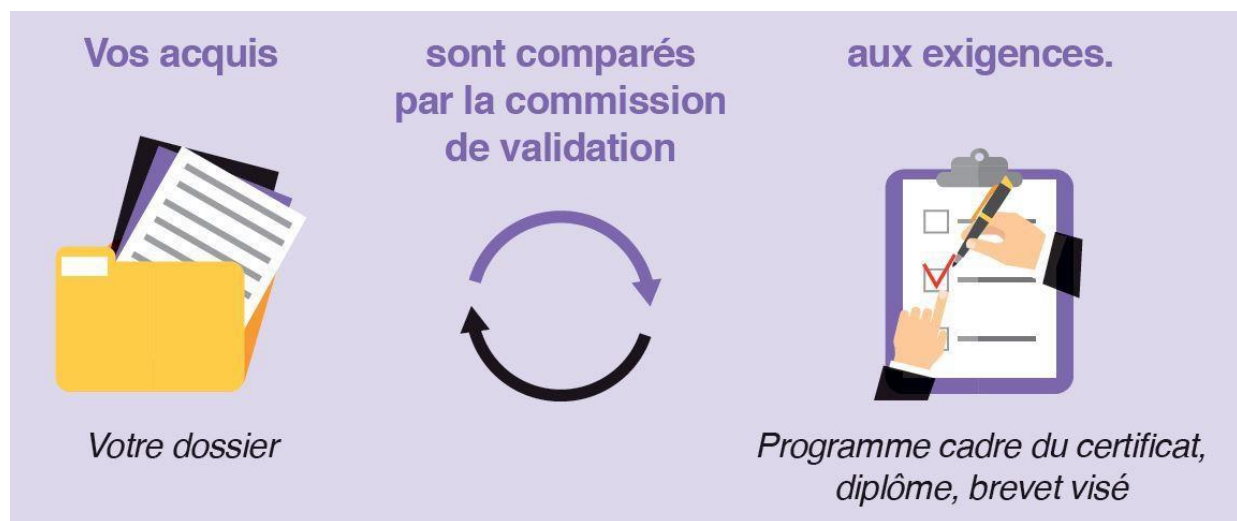


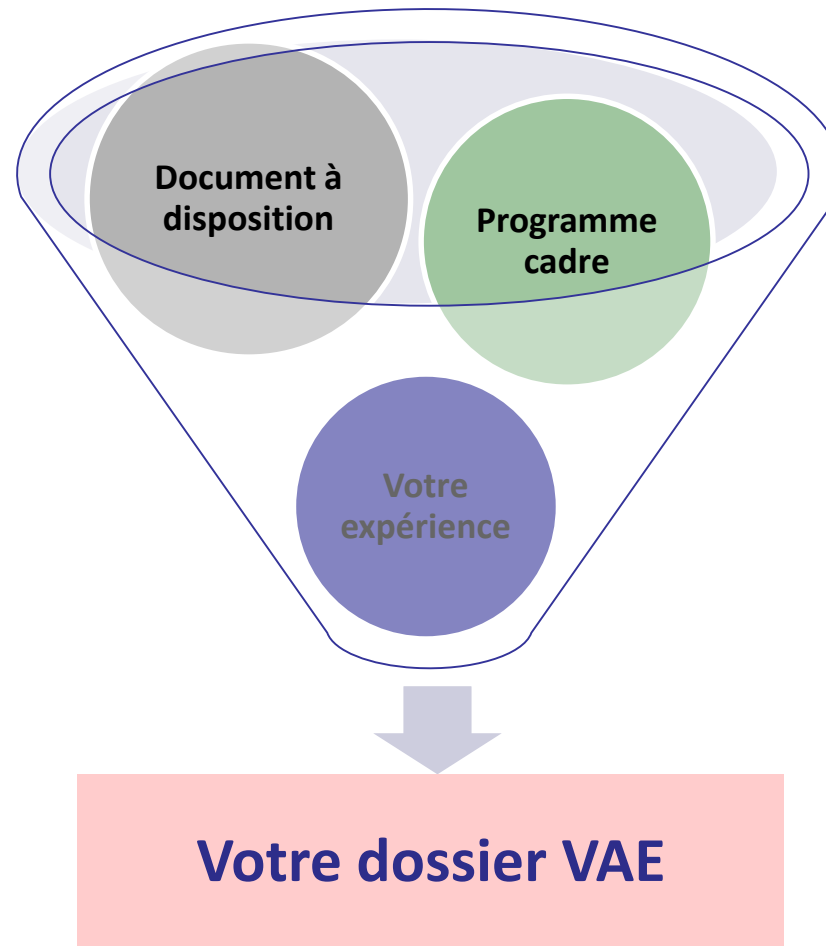
LE GOUVERNEMENT  
DU GRAND-DUCHÉ DE LUXEMBOURG

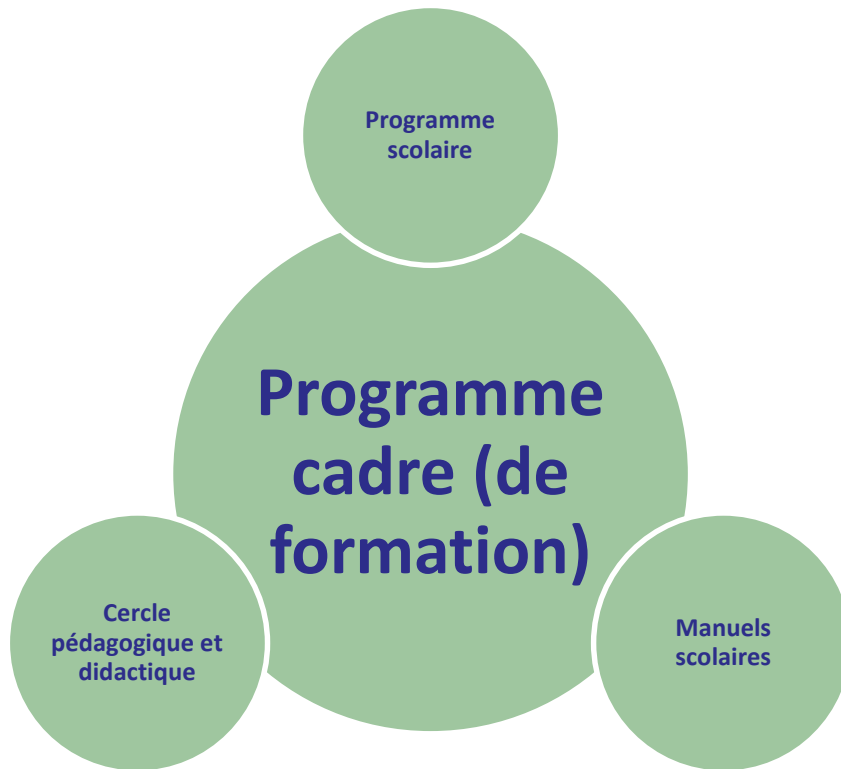




En règle générale, la **VAE permet d'obtenir un diplôme, certificat ou brevet** si le candidat peut prouver qu'il possède les **mêmes aptitudes et connaissances** et les mêmes compétences qu'une personne ayant obtenu le diplôme par voie scolaire.







Vous pouvez télécharger les programmes sur le site Internet du MENJE, en cliquant sur le diplôme visé. Le site est à consulter sur notre site Internet dans la rubrique «*Comment choisir la bonne qualification*».

<https://ssl.education.lu/eSchoolBooks/Web/ES>

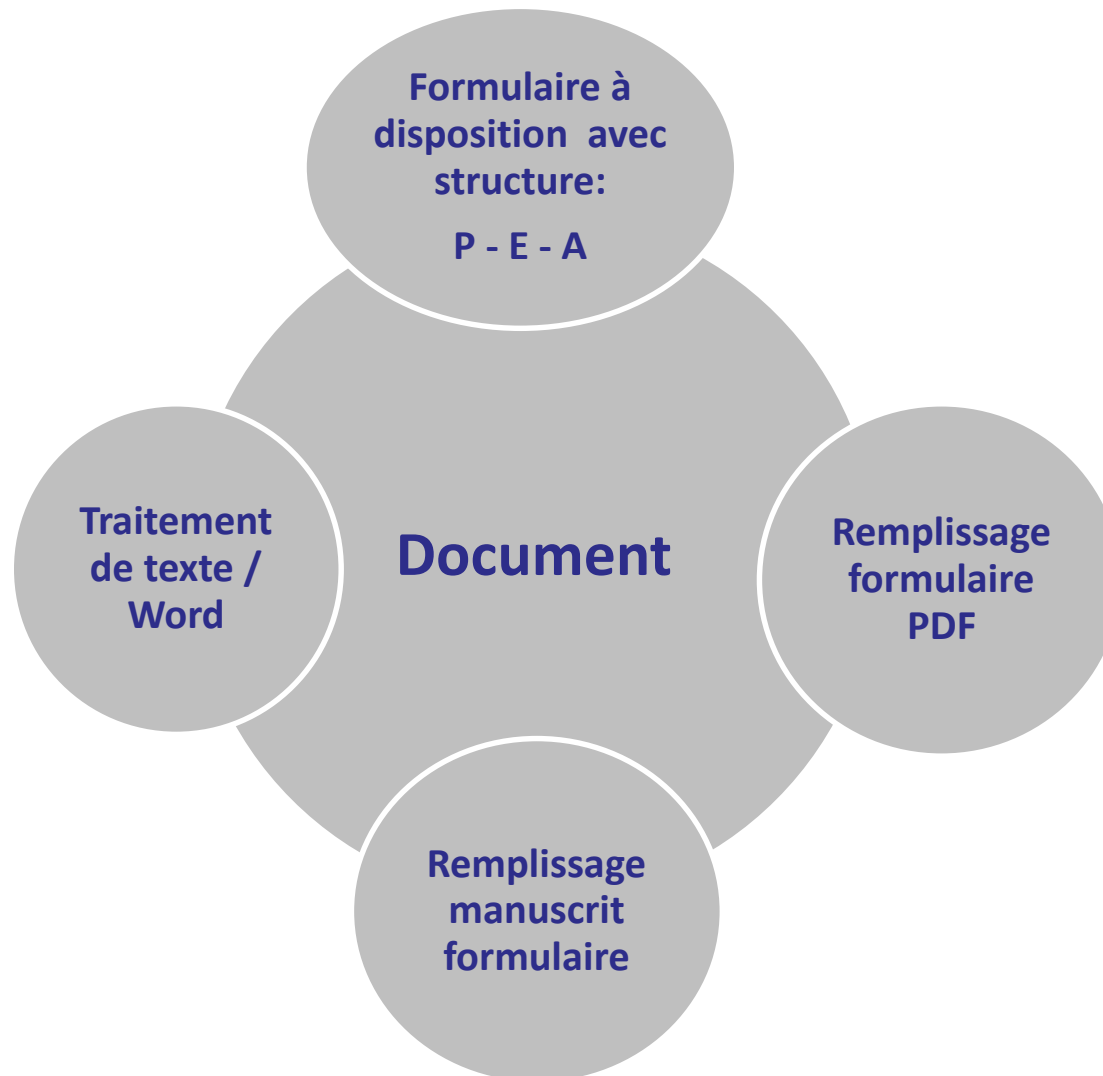
## Enseignement

Filtre :

- 1. Enseignement secondaire classique
- 2. Enseignement secondaire général
  - 2.1. Classes spécialisées
  - 2.2. Classes inférieures
  - 2.3. Classes supérieures
    - Division administrative et commerciale
    - Division artistique
    - Division des professions de santé et des professions sociales
      - Section des professions de santé et des professions sociales
        - Classe de 4e et de 3e
        - Section de la formation de l'infirmier
        - Section de la formation de l'éducateur
          - 1+GED - 1+ formation de l'éducateur classe terminale (1+GED)
          - 1GED - 1re formation de l'éducateur (1GED)
          - 2GED - 2e formation de l'éducateur (2GED)



- ✓ **Expérience professionnelle**
- ✓ **Expérience extra-professionnelle**
- ✓ **Bénévolat**
- ✓ **Situation personnelle**



- [www.vae.men.lu](http://www.vae.men.lu)
- [myguichet](#)



## FICHES DESCRIPTIVES PARCOURS

Inscrivez dans les fichiers ci-après votre parcours complet.

Vous devez signaler dans la colonne fiche respective, le code de la fiche dans laquelle vous décrivez l'emploi (E1, E2...) et les activités (A1, A2, A3...) sachant que pour chacune des activités choisies, la commission de validation devra disposer de la description de l'emploi correspondant. Vous pouvez décrire des activités pour un même emploi ou pour des emplois différents (exemples ci-dessous : deux activités A1 et A2 dans un emploi E1, une activité A3 dans un autre emploi E2). La durée doit être exprimée en mois.

### Exemple 1

#### Organisation

Raison sociale + objet / activités

Société Dubroca ; Analyses fiscales / salaires

#### Emploi

Désignation fonction / poste

Comptable

Fiche

E1

Durée  
(mois)

65

Durée  
(mois)

30

#### Activités

Intitulé

Comptabilisation des opérations courantes (tenir la comptabilité d'une entreprise industrielle, commerciale ou de services, sur ordinateur).

- Comptabilité fournisseurs : établir, modifier, effacer des fichiers fournisseurs; vérifier les factures, notes de crédit ; comptabiliser les documents ; gérer l'entrée des marchandises
- Comptabilité clients : établir, modifier, effacer des fichiers fournisseurs ; établir et imprimer des factures, notes de crédit ; comptabiliser les documents ; contrôler les échéances ; compléter et envoyer des rappels standards

Fiche(s)

A1

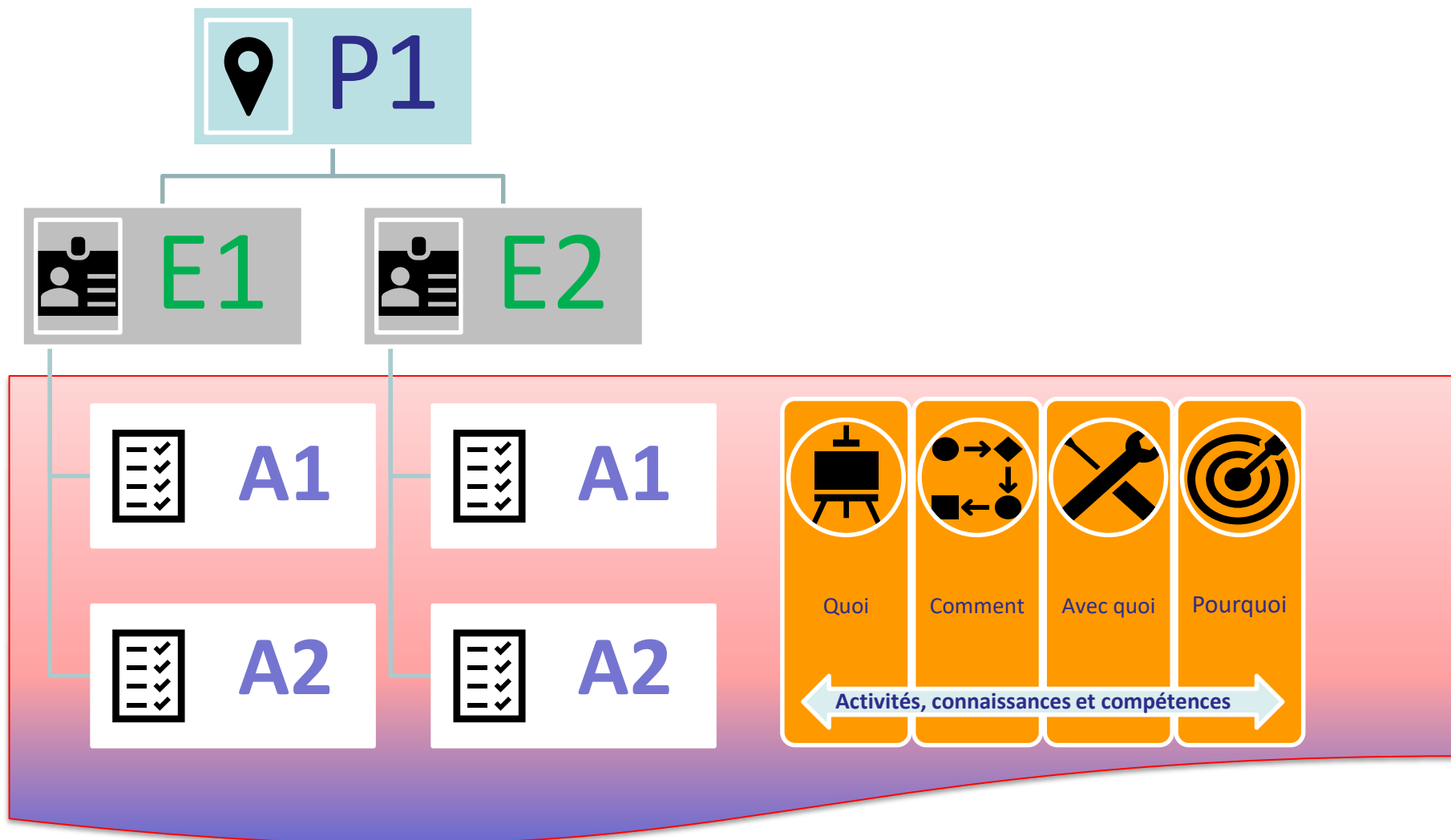
A2

## CONTENU DE CETTE DEMANDE

Vérifiez que les éléments suivants figurent dans votre demande et inscrivez le nombre de pages correspondantes.

Documents	Codification des fiches	Nombre de pages
Déclaration sur l'honneur	D1	1
Fiche(s) descriptive(s) de votre parcours	de P1 à P	
Fiche(s) descriptive(s) de votre (vos) emploi(s)	de E1 à E	
Fiches descriptives de vos activités	de A1 à A	
Annexes	de à	







**P1**

Organisation / entité patronale / situation

**E1**

A1

A2

A3

A...

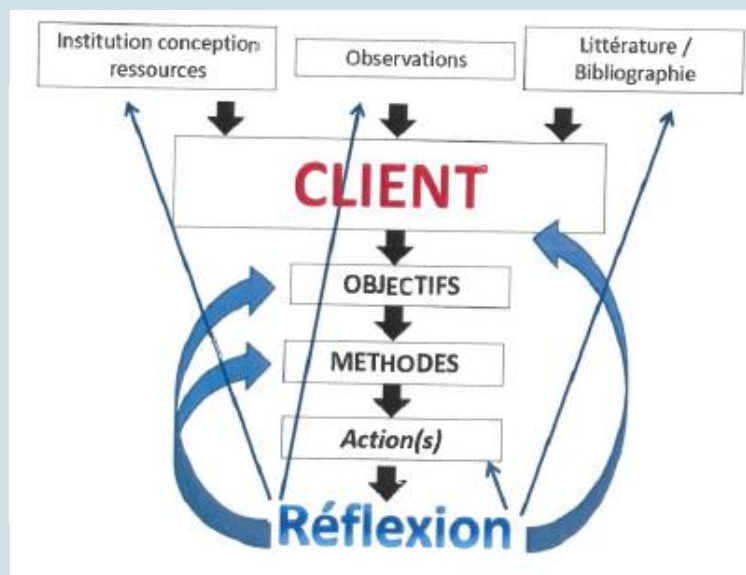
A1

A2

A3

A...

Activités



Cercle pédagogique et didactique

Emploi /  
fonction / rôle

**Languages: FR / DE / EN**

- 1ère Langue C1,
- 2ème Langue B2.  
(au moins 2 des 3)

**Domaines d'expérience:**

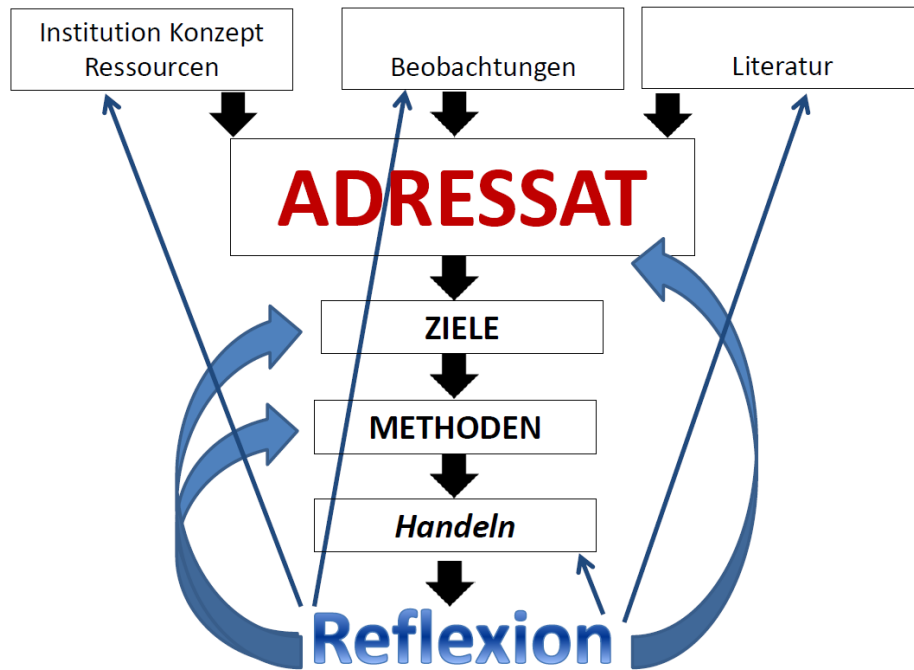
- Enfants, jeunes, adultes
- Personnes âgées,
- Personnes à besoins spécifiques.  
(au moins 2 des 3)

**Connaissances des théories et concepts:**

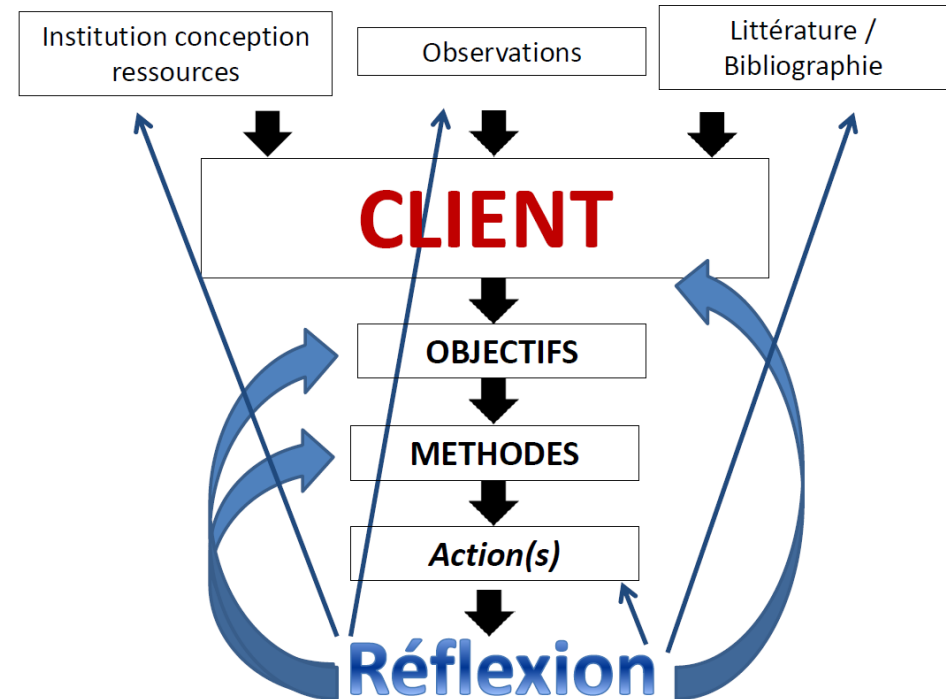
- Psychologie,
- Sociologie,
- Pédagogie
- ...



## Pedagogisch-didaktischer Kreis



## Cercle pédagogique-didactique





## Beschreibung vun der Aktivitéit (A):

- **Beschreibung vun der Aktivitéit:** Wat well ech maachen?
- **Zäitopwand:** Wéi laang soll et daueren?
- **Zil:** Firwat maachen ech dat? Wéi eng Kompetenzen fördern/stärken ech?
- **Preparatioun:** Wéi maachen ech dat?

## Beispill: Kichen Aktivitéit

- ➔ **Fach Theorie:**
  - Wat bréngt des Aktivitéit fir den Adressat?
  - Wat brauch ech fir des Aktivitéit? (Kichen, genuch Geschir, Zutaten, asw)
- ➔ **Adressate-Beschreibung** (mat Theorie)
  - *Adressat A:* Alter, wéi laang ass en do, wat huet e vu Pathologien, wéi ass d' Motorik, d' kognitiv Kapazität, wat sinn d' Interessen...
  - *Adressat B, Adressat C...*

## Description de l'activité (A):

- **Description de l'activité:** Qu'est-ce que je veux faire?
- **Temps:** Combien de temps dure l'activité?
- **But:** Pourquoi est-ce que je fais cette activité? Quelles sont les compétences/insuffisances à promouvoir ou combler?
- **Préparation de l'activité:** Comment est-ce que je fais cette activité?

## Exemple: Activité en cuisine

- ➔ **Théorie pédagogique:**
  - Démonstration des atouts d'une telle activité
  - De quoi ai-je besoin afin d'exécuter l'activité? (Cuisine, ingrédients etc)
- ➔ **Description des clients** (avec théorie)

Quel sont leurs manques qu'il faut combler et pourquoi?

  - *Personne A:* âge, depuis combien de temps en institution, quelles pathologies, description de la motricité, de la capacité cognitive, des intérêts pour la personne...
  - *Personne B, personne C...*



## Zieler:

- **Gesamtzieler**
  - Adressaten zefridden
  - Feinmotorik förderen
  - Sensorik stimuléieren
  - Asw
  
- **Eenzelzieler**
  - Ëmmer op d' Adressate bezunn di d' Aktivitéit matmaachen.
  
- **Erklärung vun de Kompetenzen di gebraucht ginn** (mat Theorie)
  - Detail vun der Aktivitéit wéi se ofgelaf ass mat Beobachtungen, Adaptatiounen, etc.

## **Aktioun → Ziel**

All Aktioun wou während der Aktivitéit ënnerholl gëtt, huet e bestëmmt Zil a muss detailléiert beschriwwen ginn.

Bsp: Adressate froen wat se wëlle kachen, zesummen e Konsens fannen an eng Décisioun huelen.

## Les buts:

- **Buts globaux**
  - Satisfaction des personnes cibles
  - Promotion de la motricité fine
  - Promotion sensorielle
  - Etc
  
- **Buts individuels**
  - Toujours en relation avec le descriptif des personnes cibles.
  
- **Description des compétences** (théorie)
  - Détail du déroulement de l'activité avec les observations faites et éventuelles adaptations en cours de l'activité.

## **Action → but**

Toute action pendant l'activité a un but, il faut la décrire en détail.

Ex: demander les personnes cibles ce qu'elles veulent cuisiner, trouver un consensus sur la recette et prendre une décision ensemble.



## Reflexioun:

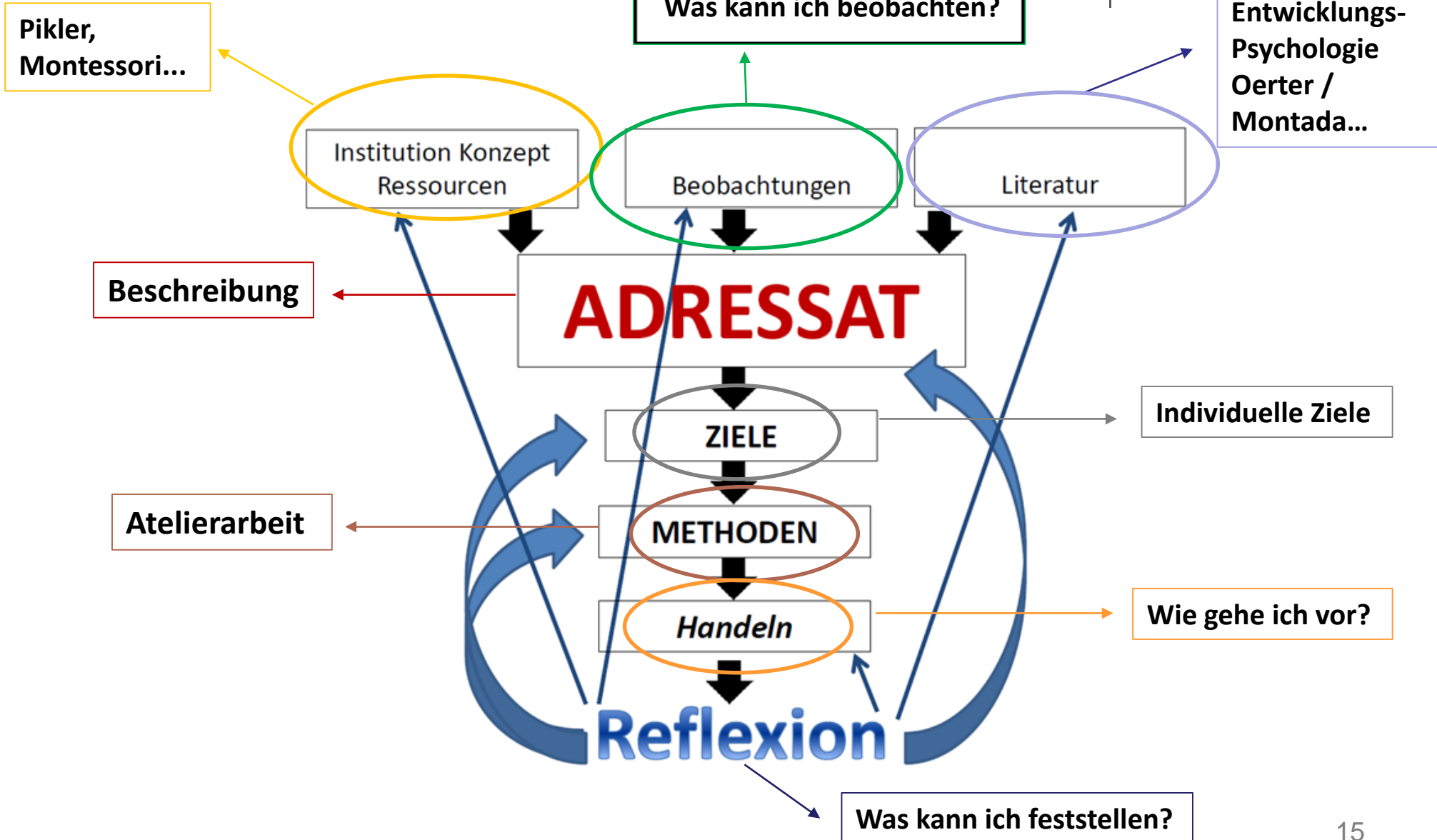
- Wat war gutt?
- Wat war net gutt?
- Hunn ech meng Zieler errescht?
- Wat muss ech nächst Kéier anescht maachen?

*Et ass net schlëmm wann eng Aktivitéit net esou ofleeft wéi geplangt. Wichteg ass et awer an deem Kontext seng Aktivitéit kritesch ze hannerfroen an versichen d' Grënn (Feeler) ze detektéieren an dorunner ze schaffen.*

## Réflexion:

- Qu'est-ce qui était bien?
- Qu'est-ce qui ne s'est pas bien passé?
- Est-ce que je suis arrivé(e) à mes buts?
- Que faut-il changer la prochaine fois?

*Ce n'est pas grave si une activité ne se déroule pas comme planifié. L'important est de savoir faire une réflexion sur le déroulement et de dépister les failles et fautes qu'on a fait.*



# Conclusion: Structure du formulaire proposé

Programme cadre

Expérience professionnelle



LE GOUVERNEMENT  
DU GRAND-DUCHÉ DE LUXEMBOURG

## Organisation / entité patronale / situation

P1

P...

### Emploi

E1

E...

### Activités

A1

A...

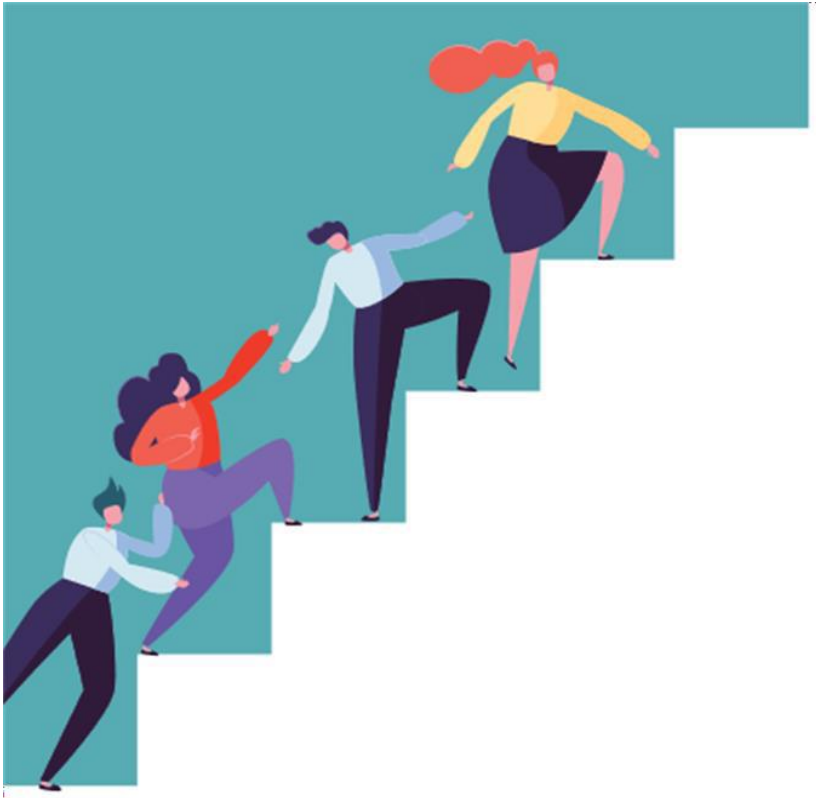
#### Expérience professionnelle

- quoi
- comment
- avec quoi
- Pourquoi

#### Programme cadre

- activités
- compétences
- connaissances





➤ [www.vae.men.lu](http://www.vae.men.lu)

➤ **MyGuichet : VAE**

➤ [www.lifelong-learning.lu/vae](http://www.lifelong-learning.lu/vae)

➤ **Horaire et Programme:**

<https://ssl.education.lu/eSchoolBooks/Web/FP/>